

## Merzig-Seffersbach Gewerbefl. auf 3 Etagen 130 qm neu zu vermieten -----

### Preise & Kosten

Nettokaltmiete	1.000,- €
Nebenkosten	50,- €
Provisionspflichtig	Ja
Kautions	2.000,- €
Innencourtage	1,19 KM, inkl. MwSt.



### Objektbeschreibung

Bürofl. auf 3 Etagen  
Im DG befindet sich eine Küche und Toiletten  
zu Vermieten als Bürofl. oder Einzelhandel-keine Gastro- evtl. als Kaffee-Bar  
Kaltmiete 1000 EUR  
NK. 50 EUR  
Gas/Wasser/Strom sind seperat zu zahlen  
Maklercortage 1,19 Kaltmiete  
frei nach VB.

## Größe & Zustand

Gesamtfläche	130 m <sup>2</sup>
Büroteilfläche	130 m <sup>2</sup>
Grundstücksfläche	200 m <sup>2</sup>
Zimmer	4
Zustand	Gepflegt
Baujahr	1980
Verfügbar ab	nach Vereinbarung



## Lage

Bürofl. direkt in der City-am Seffersbach.

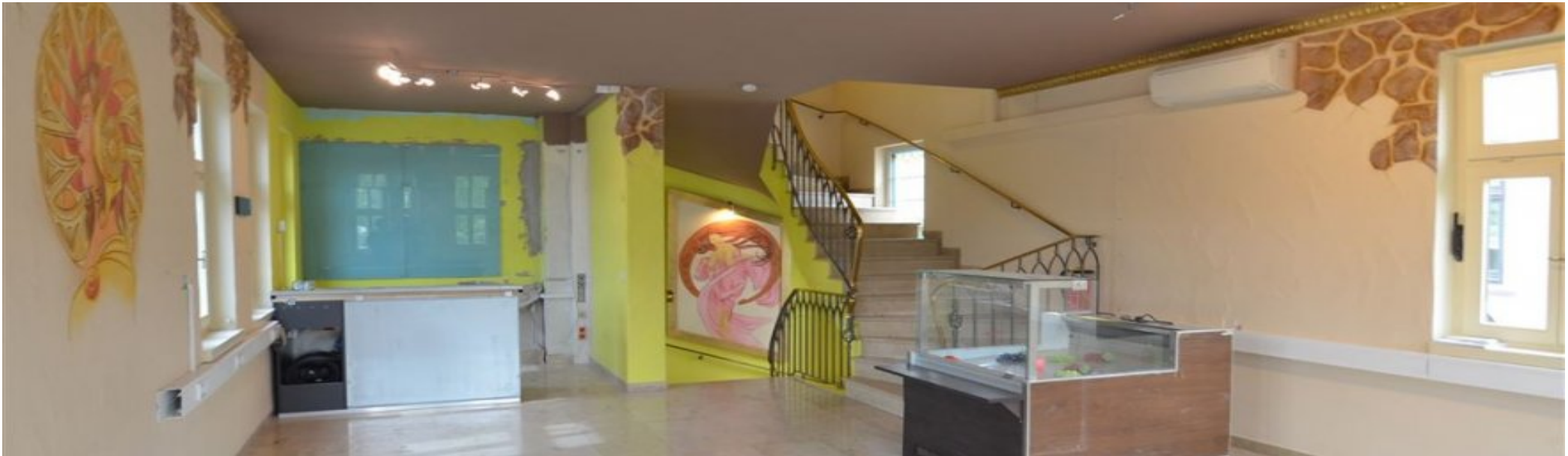
## Ausstattung

Küche	Einbauküche
Boden	Fliesen
Heizungsart	Zentralheizung



## Ausstattung

siehe Bilder.



## Sonstiges

Sonstiges Der Makler-Vertrag mit uns und /oder unserem Beauftragten kommt durch schriftliche Vereinbarung oder durch die Inanspruchnahme unserer Maklertätigkeit auf der Basis des Objektexposés und seiner Bedingungen zustande. Die Käuferprovision in Höhe von 3,57% auf den Kaufpreis einschließlich gesetzlicher Mehrwertsteuer ist bei notariellem Vertragsabschluss verdient und fällig. Die Höhe der Bruttoprovision unterliegt einer Anpassung bei Steuersatzänderung. Der Makler oder deren Beauftragte erhalten einen unmittelbaren Zahlungsanspruch gegenüber dem Käufer (Vertrag zugunsten Dritter, § 328 BGB). Grunderwerbssteuer, Notar- und Gerichtskosten trägt der Käufer.

Informationen zur Online-Streitbeilegung

Die EU-Kommission hat eine Internetplattform zur Online-Beilegung von Streitigkeiten (sog. "OS-Plattform") geschaffen. Die OS-Plattform dient als Anlaufstelle zur außergerichtlichen Beilegung von Streitigkeiten, die aus Online-Dienstleistungsverträgen erwachsen.



[europa.eu/consumers/odr](https://ec.europa.eu/consumers/odr)  
<https://ec.europa.eu/consumers/odr/main/?event=main.home.show>  
Energieausweis vorhanden. Heizung-Gas-Brennwert.



DSC\_0098



DSC\_0099



DSC\_0100



DSC\_0101

## Adresse

Triererstr. 10  
66663 Merzig-Stadt

## Ihr Ansprechpartner

Christoph Abel  
Immobilien am Kirchplatz  
Am Kirchplatz 11  
66663 Merzig

Mobil +49 163 1575801  
Telefon Zentrale +49 6861 701069  
Fax +49 6861 9082121  
E-Mail [immobilien-merzig@email.de](mailto:immobilien-merzig@email.de)  
Webseite <http://www.haus-merzig.de>

## Anbieter

Christoph Abel  
Kirchplatz 11  
66663 Merzig  
Telefon Zentrale  
Fax  
E-Mail  
Webseite

+49 6861 701069  
+49 6861 9082121  
[immobilien-merzig@email.de](mailto:immobilien-merzig@email.de)  
<http://www.haus-merzig.de>